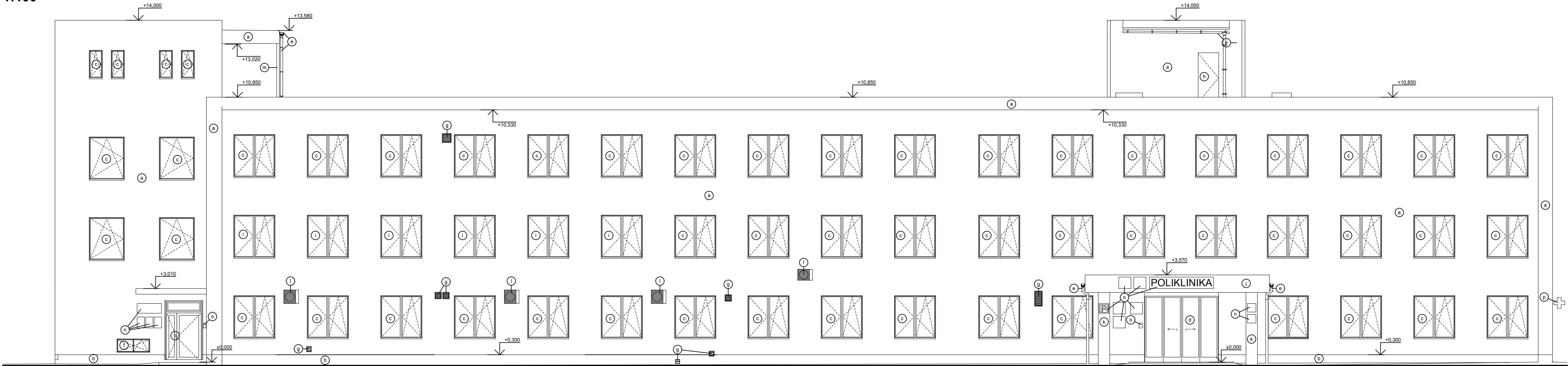


POHLED JIŽNÍ
1:100



LEGENDA MATERIÁLŮ

- a - VKZS STĚN S PОВRCHOVOU ÚPRAVOU TENKOVРSTVOU SILIKONOVOU OMÍTKOU ZRNITOSTI 1,5mm
b - VKZS SOKLU S PОВRCHOVOU ÚPRAVOU DEKORATIVNÍ OMÍTKOU
c - NOVÉ VÝPLNĚ OTVORŮ Z PLASTOVÝCH PROFILŮ SE ZASKLENÍM IZOLAČNÍM SKLEM
d - NOVÉ AUTOMATICKÉ POSUVNÉ VCHODOVÉ DVEŘE Z HLINÍKOVÝCH PROFILŮ
e - NOVÉ OKAPOVÉ SVODY A ŽLABY Z TIŽN PLECHU
f - NOVÉ KOVOVÉ DVIŘKA ELEKTRO
g - NOVÉ PLASTOVÉ VĚTRACÍ MŘÍŽKY
h - NOVÉ ZATEPLENÉ OCELOVÉ DVEŘE
i - STÁVAJÍCÍ VÝPLNĚ OTVORU Z PLASTOVÝCH PROFILŮ SE ZASKLENÍM IZOLAČNÍM DVOJSKLEM
j - NOVÁ ARMOVANÁ STĚRKA S PОВRCHOVOU ÚPRAVOU TENKOVРSTVOU SILIKONOVOU OMÍTKOU ZRNITOSTI 1,5mm
k - NOVÁ ARMOVANÁ STĚRKA S PОВRCHOVOU ÚPRAVOU DEKORATIVNÍ OMÍTKOU
l - STÁVAJÍCÍ KLIMATIZAČNÍ JEDNOTKY - BEZ ÚPRAVY, ZÁVĚSĚNÍ TŘÍ JEDNOTEK PŘÍZPUSOBENO TLOUŠŤCE KZS
m - STÁVAJÍCÍ OCELOVÉ SLOUPY, OPATŘENY NOVÝM NÁTĚREM
n - INFORMAČNÍ (OZNAMOVACÍ) CEDULE A ZNAČKY
o - ZVONKY POLIKLINIKY A DĚTSKÉ POLIKLINIKY
p - OZNAČENÍ LEKARNY
- před provedení KZS budou demontovány, po provedení fasády budou umístěny zpět (přesné rozmístění určí investor před jejich instalací)
- před prováděním KZS budou demontovány, po provedení budou osazeny zpět. Zvonky polikliniky u hlavního vstupu budou nově umístěny na levou stranu vstupu (potřeba provést přívod elektro po fasádě před prováděním zateplení)
- před provedení KZS bude demontován, po provedení fasády bude umístěn zpět

OBECNĚ

- BAREVNÉ PROVEDENÍ ÚPRAV PОВRCHŮ A PRVKŮ JE ŘEŠENO NA SAMOSTATNÉM VÝKRESE
- NOVÉ VNĚJŠÍ PARAPETY U OKEN BUDOU TYPOVÉ HLINÍKOVÉ TAŽENÉ VČ. BOČNÍCH KRYTEK
- VEŠKERÉ ROZMĚRY NUTNO OVĚRIT PŘÍMO NA STAVBĚ

±0,000=ÚROVEŇ PODLAHY 1.NP

Název stavby:			
REALIZACE ÚSPOR ENERGIE - AREÁL SVITAVSKÉ NEMOCNICE			
Místo stavby:			
k.ú. Svitavy-předměstí, st.p.č.2950			
Stavebník:			
Pardubický kraj, Komenského nám. 125, 530 02 Pardubice-Staré Město			
Generální projektant:		APOLO CZ s.r.o., Tyršova 155	
Autor návrhu:		-----	
HIP:		Josef Findejs	
Projektant:		Josef Penias DiS.	
Zodp. projektant:		Ing. Martin Kozáček	
Kraj:	Pardubický	Formát:	4 A4
Stav. úřad:	Svitavy	Revize:	00
Číslo zakázky:		P0310	
Datum:		IV.2013	
Stupeň PD:			
DOKUMENTACE PRO PROVEDENÍ STAVBY			
Stavební objekt:			
F1-01 POLIKLINIKA			
Část:			
F1-01-1 ARCH. A STAVEBNĚ TECHNICKÉ ŘEŠENÍ			
Obsah přílohy:			
POHLED JIŽNÍ			
Označení přílohy:		Číslo paré:	
F1-01-1.08			
Měřítko:			
1:100			